



Rennes - 18 mars 2016

1996 - 2016

Vingt ans d'accompagnement des projets
bâtiments bovins en Bretagne
par les entreprises signataires des
Chartes Qualité Bâtiments Bovins



Partenaires des Chartes Qualité:

Avec le soutien de:



1996 - 2016

Vingt ans d'accompagnement des projets bâtiments bovins en Bretagne
par les entreprises signataires des Chartes Qualité Bâtiments Bovins

CONCEPTEURS ET CONSTRUCTEURS ENSEMBLE POUR LA QUALITE



Le 3 juillet 1996, le tout nouveau Comité Régional Bâtiment, créé au sein du GIE Lait-Viande de Bretagne (aujourd'hui GIE Elevages de Bretagne) adopte les textes des Chartes Qualité « Conception » et « Construction » Bâtiments Bovins Lait. Le CRB a été créé dans la suite des actions menées par le GIE, d'une part avec les Chambres d'Agriculture autour du Code d'hygiène Européen et les diagnostics « Ambiance-Hygiène » en élevage, et d'autre part avec la Chambre de Métiers et de l'Artisanat et la constitution des Associations de Constructeurs de Bâtiments Agricoles départementales. Cette rencontre fondatrice en 1996 a posé les bases d'une organisation afin d'engager une nouvelle étape pour l'amélioration des services aux producteurs et la qualité des constructions des bâtiments d'élevage.

Les Chartes Qualité, d'abord orientées vers le secteur laitier se sont ouvertes à tous les bâtiments bovins en 2005, devenant les Chartes Qualité Bâtiments Bovins. Depuis sa mise en place, le Comité Régional Bâtiment bénéficie du soutien de la Région Bretagne et de l'Etat, via le Ministère de l'Agriculture, les Offices Agricoles (successivement ONILAIT, Office de l'Elevage, puis FranceAgriMer) et l'ADEME.

La Charte Qualité Conception est proposée dès 1996 à tous les intervenants du secteur laitier : Laiteries, Contrôles Laitiers et Chambres d'agriculture. Avec l'ouverture du Plan de Modernisation des Bâtiments d'Elevage et l'obligation de faire appel à un concepteur agréé pour la demande d'aide, elle s'élargit ensuite aux services bâtiments des coopératives d'approvisionnement et aux bureaux d'études privés. Elle évolue en 2001, 2004 et 2008, précisant de mieux en mieux le métier de concepteur de bâtiments bovins et les prestations attendues.

La Charte Qualité Construction, initiée dans les départements des Côtes d'Armor et du Morbihan en 1992, est par la suite adoptée par les ACBA du Finistère et de l'Ille-et-Vilaine créées en 1993. Reprise dans l'organisation mise en place par le CRB, elle évolue également à plusieurs reprises en 2002, 2004, 2005, 2008 et 2013 pour prendre en compte les nouveautés normatives de la construction et la sécurité sur les chantiers.

La **Charte Qualité Conception** bâtiments d'élevage bovins est l'ensemble des dispositions que les entreprises signataires et leurs concepteurs agréés s'engagent à mettre en œuvre pour garantir la qualité de leurs prestations aux éleveurs maîtres d'ouvrage.

Elle repose sur des engagements généraux et sur le respect de l'objet, du contenu et du rendu des différentes prestations concernées et définies par la Charte. Elle s'applique à tous les projets de création, de rénovation ou d'aménagement de bâtiments d'élevage bovins et de leurs annexes, quels que soient les surfaces et les montants d'investissement concernés.

La **Charte de Qualité Construction** bâtiments d'élevage bovins est l'ensemble des dispositions que les entreprises signataires et leurs conducteurs de chantier agréés s'engagent à mettre en œuvre pour garantir la qualité de leurs travaux aux éleveurs maîtres d'ouvrage.

Elle repose sur des engagements généraux et sur le respect des modalités de mise en œuvre et de réalisation des travaux concernés et définis par la Charte. Elle s'applique à toutes les constructions de création, de rénovation ou d'aménagement de bâtiments d'élevage bovins et de leurs annexes, quels que soient les surfaces et les montants d'investissement concernés.



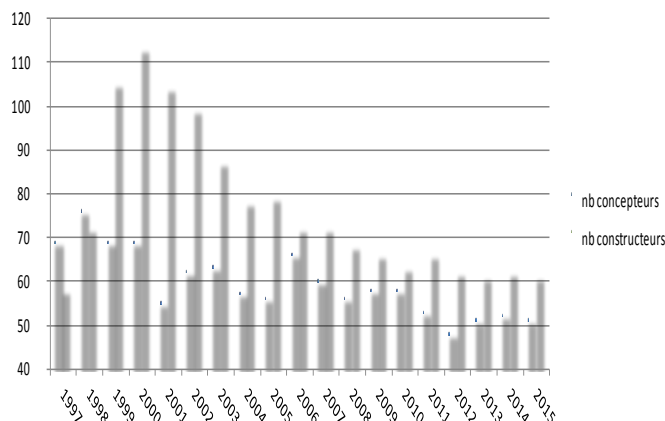
LES OPERATEURS AGREES CHARTRE QUALITE BÂTIMENTS BOVINS

En 2015, on compte **51 concepteurs** et **61 entreprises** de construction agréées. Le nombre des opérateurs a fortement varié au cours des vingt années de la Charte Qualité.

Après avoir fédéré aux débuts du Comité Régional Bâtiment près de 70 techniciens des structures professionnelles et économiques qui intervenaient dans le domaine du bâtiment, une première vague de spécialisation des bureaux d'études a conduit à réduire un peu le nombre de concepteurs (55 en 2001). La fin des PMPOA a amené les entreprises à spécialiser les anciens techniciens DeXeL vers le bâtiment au début des années 2000. Une augmentation des concepteurs apparaît en 2006, avec l'obligation dans le PMBE de faire appel à un technicien agréé pour la conception des projets aidés. Depuis, une restructuration des services a conduit certains bureaux d'études à se développer jusqu'à 6 ou 7 concepteurs dans certaines entreprises en 2015, avec trois bureaux d'études qui réalisent les trois quarts des projets.

Le début des ACBA et les mises aux normes en élevage ont conduit beaucoup d'artisans à se spécialiser dans la construction agricole et notamment les bâtiments bovins. C'est pourquoi on a atteint en 2000 jusqu'à 113 entreprises agréées. Mais la restructuration des entreprises au cours des années 2000 a conduit à l'augmentation de leur taille et à leur spécialisation pour atteindre aujourd'hui à une stabilité autour de 60 entreprises agréées.

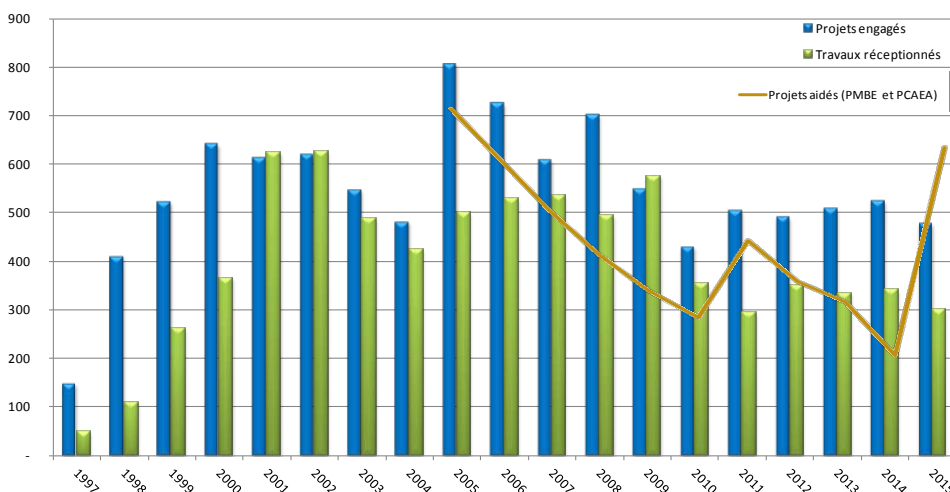
Nombre de concepteurs et constructeurs agréés



Répartition des entreprises agréées en 2015 par corps de métiers et par département

	22	29	35	56	Bretagne
Charpente	10	5	6	8	29
Charpente-Maçonnerie	4	3			7
Charpente-Maçonnerie-Terrassement			1		1
Maçonnerie	5	2	4	3	14
Maçonnerie-Terrassement	2				2
Terrassement	2	4	1	1	8
Total général	23	14	12	12	61

10 000 PROJETS BÂTIMENTS BOVINS DEPUIS 20 ANS



En vingt ans les éleveurs bretons ont modernisé près de 60% du parc bâtiments bovins. Jusqu'en 2005, les opérateurs Chartes Qualité intervenaient annuellement en moyenne sur 2% des élevages laitiers, mais depuis quelques années la tendance s'accélère et on modernise désormais près de 4% des exploitations laitières par an.

Tous au long de ces années, les opérateurs animés par le Comité Régional Bâtiment ont très largement assurés la conception et la construction des bâtiments aidés par le PBME (Plan de modernisation des bâtiments d'élevage) et aujourd'hui le PCAEA (Plan de compétitivité et d'adaptation des exploitations agricoles).

Partenaires des Chartes Qualité:

Avec le soutien de:



1996 - 2016

Vingt ans d'accompagnement des projets bâtiments bovins en Bretagne par les entreprises signataires des Chartes Qualité Bâtiments Bovins

FORMATION ET DEVELOPPEMENT DES COMPETENCES DES OPERATEURS DU BÂTIMENT



L'acquisition et le développement des compétences des opérateurs (concepteurs et constructeurs), tant dans la méthode que dans les références techniques, constituent l'un des objets principaux du Comité Régional Bâtiment. Au-delà de s'assurer du respect de la bonne mise en œuvre des Chartes Qualité, le CRB a toujours privilégié le bilan des compétences et la formation pour améliorer la qualité des projets et des constructions. La participation aux journées techniques de formation et d'échange fait partie des engagements des signataires des Chartes.

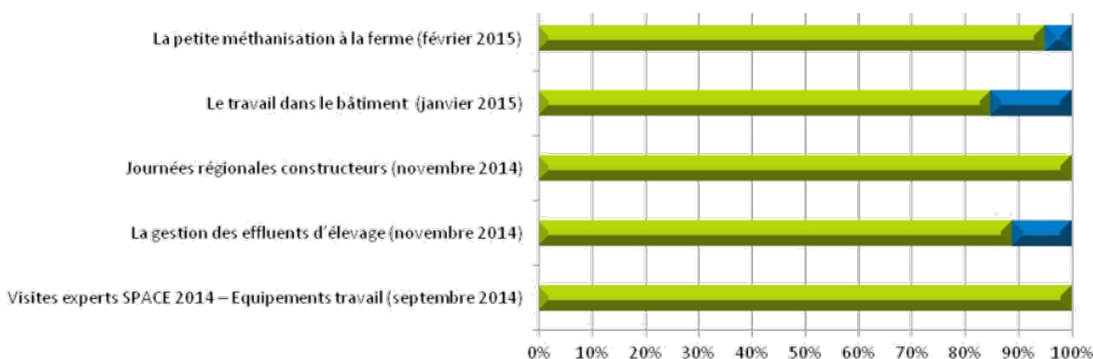
Ainsi, depuis 20 ans, ce sont plus de 200 jours de formations continues par le biais de journées techniques proposées par le CRB qui ont été réalisés (soit environ 2 000 jours équivalent formation). L'ensemble des partenaires des projets s'accorde à constater la professionnalisation des opérateurs : spécialisation des concepteurs, qualité des plans, précision et qualité des devis, qualité de la construction.

Les formations ont pris de nombreuses formes : journées de visites d'élevage, journées techniques à thèmes avec des intervenants spécialisés, présentations de matériels et de matériaux par les fournisseurs, circuits organisés au SPACE, voyages d'études, rencontres concepteurs-constructeurs, formations méthode ...

Les thèmes abordés ont souvent fait écho à l'actualité et aux nouvelles techniques d'élevage. Si dans les premières années ils se sont concentrés sur l'hygiène, la ventilation et l'ambiance dans le bâtiment, en relation avec les actions sur la qualité du lait et la mise en œuvre du Code d'Hygiène Européen, et sur l'environnement et la maîtrise des effluents d'élevage (stockages, traitements) en lien avec la mise en œuvre des deux PMPOA, ils se sont étendus au bien-être animal et au confort et à la sécurité du travail. Plus récemment, les thèmes se sont orientés aussi vers les automatisations et les nouvelles technologies, la production d'énergie (méthanisation et photovoltaïque) et les émissions de Gaz à Effet de Serre. Sans oublier, et ce depuis toujours, les coûts d'investissement, de fonctionnement et la rentabilité des investissements.



Taux de satisfaction des participants aux journées techniques 2014 - 2015



2013 : UN VOYAGE D'ETUDES EN ITALIE

Le Comité Régional Bâtiment a souhaité apporter aux opérateurs concepteurs et constructeurs de bâtiments d'élevage bovin, une ouverture sur d'autres systèmes d'élevage et d'autres conceptions de bâtiment en Europe.

L'Italie du Nord est une grande région laitière, mais aussi de production de viande bovine. On y trouve de grandes structures de plusieurs centaines de vaches. Compte tenu de l'augmentation de la taille des troupeaux en Bretagne, il semble intéressant pour les concepteurs et les constructeurs de découvrir les réponses apportées dans l'organisation des bâtiments et les techniques constructives employées pour les grands bâtiments.

L'objectif de ce voyage était de : **RENCONTRER** des chercheurs, des concepteurs, des constructeurs, des fabricants de matériaux et des éleveurs ; **DECOUVRIR** des élevages de grands troupeaux laitiers, des conceptions de bâtiment différentes, les techniques constructives locales, les matériaux, les acteurs du bâtiment d'élevage de l'Italie du Nord ; **SE FORMER** à la conception des bâtiments d'élevage pour grands troupeaux, et tirer profit de l'expérience des autres, en participant à des échanges et en partageant son savoir faire ; **S'OUVRIRE** à d'autres concepts de logement.



Formations Résolia

Le CRB a apporté sa compétence dans l'ingénierie de formation en devenant le partenaire du **CRPO – Résolia Ouest**, centre de formation des Chambres d'agriculture. Toutes les formations proposées dans le domaine du bâtiment d'élevage bovin ont été conçues et dispensées par l'équipe d'animation du CRB / Chambres d'agriculture de Bretagne, en s'appuyant sur le réseau des opérateurs et des partenaires techniques, et sur le savoir faire développé à travers la mise en œuvre des Chartes Qualité. Les formations sur les techniques constructives et les suivis de chantier sont parmi les plus appréciées.

Partenaires des Chartes Qualité:



Avec le soutien de:



1996 - 2016

Vingt ans d'accompagnement des projets bâtiments bovins en Bretagne
par les entreprises signataires des Chartes Qualité Bâtiments Bovins

LA FORCE D'UN RESEAU AU SERVICE DE LA PRODUCTION DE REFERENCES



Depuis sa création, le Comité Régional Bâtiment agit en synergie avec les services recherche appliquée des Chambres d'agriculture de Bretagne, s'appuyant d'une part sur l'expertise de leurs chargés d'études, et d'autre part sur le réseau des concepteurs et des constructeurs agréés Chartes Qualité.

Le CRB a aussi construit de nombreuses relations de travail pour la recherche et le développement sur les bâtiments d'élevage avec les régions voisines, mais aussi avec les différents acteurs et partenaires des filières de l'élevage bovin lait et viande : Coop de France Ouest, FNIL, UGPVB, GDS, OCEL, Institut de l'Élevage, MSA, GROUPAMA, ABIBOIS, APEPHA, SEGROFO ...

C'est avec la force de tous ces partenariats et collaborations que, depuis vingt ans, le CRB a pu produire de nombreuses références et élaborer des méthodologies et des outils d'intervention innovants pour l'amélioration et l'adaptation des bâtiments d'élevages bovins en Bretagne.

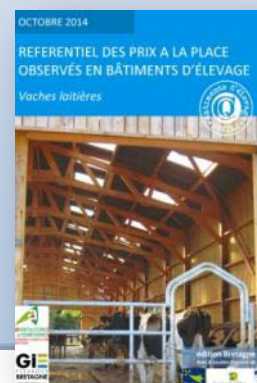
UN PARTENARIAT INTER REGIONAL

La coopération avec les **GIE** et les **Chambres d'agriculture du Grand Ouest**, et avec l'appui de **l'Institut de l'Élevage** a permis la production de nombreux documents de référence, avec notamment un travail important sur les installations de traite et les équipements d'élevage.



Un observatoire des prix et des coûts des bâtiments bovins actualisé chaque année

Grâce à son réseau, le CRB est en mesure chaque année de recueillir auprès des opérateurs les références des prix et d'observer les coûts en bâtiment. En s'appuyant sur un travail initié au niveau inter régional avec les chambres d'agriculture du Grand Ouest, le CRB publie et met à jour chaque année son référentiel de coûts. La fiabilité et l'actualité de ses références lui ont permis d'être une base indispensable de travail pour les concepteurs, les organismes d'accompagnement des projets des éleveurs, et les services instructeurs des dossiers de demande d'aides.

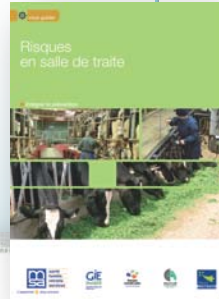
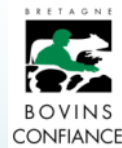


SECURITE, BIEN ÊTRE DES ELEVEURS ET DES ANIMAUX

Avec les **Chambres d'agriculture**, les **GDS**, les **MSA** et l'**Institut de l'Elevage**, le GIE Elevages de Bretagne a piloté l'opération Bovins Confiance initiée en 1994. Cet important programme de recueil de références et de formation s'est notamment traduit par la publication de trois guides techniques sur la contention et la manipulation de bovins.

Le travail avec les MSA a aussi permis d'élaborer des références sur le confort et la sécurité en salle de traite ou les risques lors des interventions en hauteur notamment sur les toitures.

Le CRB bénéficie depuis de nombreuses années du soutien de **GROUPAMA**, et a accompagné l'élaboration de références et la publication de notices techniques pour la prévention des risques incendie et la qualité des installations électriques.



URBANISME

Dans le souci d'apporter toutes les réponses pour le travail des concepteurs, le CRB du GIE Elevages, avec ses partenaires les **Chambres d'agriculture**, les **services de l'urbanisme de l'Etat**, et l'**UGPVB**, ont souhaité harmoniser l'interprétation des règles d'urbanisme pour les bâtiments agricoles. En publiant un guide en 2009, remis à jour régulièrement (2012, 2014 et 2016 en cours) les partenaires ont clarifié nombre de questions, ce guide faisant aujourd'hui référence bien au-delà de la Bretagne.

DES FICHES CONSEILS POUR LES ELEVEURS

Pour accompagner le travail des concepteurs, l'équipe d'animation du CRB a réalisé de nombreuses fiches de synthèse sur tous les sujets ayant fait l'objet de formations ou de journées techniques. Ces fiches pratiques peuvent aussi bien servir aux concepteurs pour étayer leurs propositions, mais aussi aux éleveurs qui souhaitent réfléchir à leur projet. Plus d'une douzaine de thèmes sont abordés dans ces fiches techniques.



LE SECHAGE DES FOURRAGES

La conception et la construction du séchoir du foin en grange sont au carrefour entre la réflexion sur le système fourrager, l'organisation des circuits de travail et la réalisation des bâtiments. C'est pourquoi, sous l'impulsion de l'**ADEME** et de la **Région Bretagne**, le CRB s'est associé au **SEGRAFO** pour éditer une plaquette technique de synthèse de l'état de l'art en Bretagne. Ce travail est une base pour toujours améliorer la performance de ces outils tout en restant soucieux des consommations d'énergie, du travail des éleveurs, de la qualité des fourrages et de la santé du troupeau.



DES REFERENCES AU SERVICE DES FILIERES

La réussite des bâtiments d'élevage est un enjeu attendu de l'ensemble des acteurs des filières lait et viande bovine. Pour une bonne prise en compte de leurs besoins, le GIE Elevages de Bretagne s'est appuyé sur son Comité Régional Bâtiment pour piloter des groupes de travail afin de définir et diffuser des références communes : qualité et efficacité de la collecte du lait, sécurité et efficacité de la collecte des bovins. Ces travaux avec les services amont et collecte des entreprises des filières lait et viande (**Coop de France Ouest, FNIL, UGPVB**) ont permis d'éditer deux plaquettes qui font référence sur tout le territoire national.



AMELIORER LES TECHNIQUES CONSTRUCTIVES

Pour aider les concepteurs et les éleveurs à connaître les enjeux des différentes techniques constructives et à comprendre les solutions techniques proposées par les constructeurs agréés Charte Qualité, le CRB, avec l'aide des entreprises et des **ACBA**, a élaboré plusieurs plaquettes sur les travaux réalisés par les différents corps d'état (terrassement, maçonnerie, charpente,...).



ACCOMPAGNER LA MISE AUX NORMES

Le CRB et les opérateurs agréés Chartes Qualité ont largement accompagné les éleveurs dans la mise aux normes de leurs exploitations durant les deux programmes PMPOA.

Le CRB a contribué à l'élaboration et à la diffusion des références sur la gestion des effluents d'élevage et les filières de traitement des effluents peu chargés. Il a notamment produit avec les **Chambres d'agriculture** une plaquette « Réussir sa mise aux normes environnement » largement diffusée et rééditée à plusieurs reprises.



VALORISER LE BOIS LOCAL DANS LES BÂTIMENTS AGRICOLES

Le CRB a toujours pris en compte l'impact environnemental et paysager des bâtiments. Avec ses partenaires **CAUE** et architectes, des fiches méthodes, des plaquettes de sensibilisation et des fiches techniques ont été élaborées. Le bois est un matériau privilégié dans la construction des bâtiments bovins. Le CRB a dans un premier temps édité un mode d'emploi pour la réalisation des bardages bois. Mais c'est en 2012, avec **ABIBOIS**, et l'**Ecole Supérieure du Bois** de Nantes qu'un état des lieux de l'utilisation du bois local dans les bâtiments agricoles a été réalisé. Suite à cette synthèse, des actions ont été engagées : formations des concepteurs et des constructeurs, rencontres avec les scieries, réalisations de deux bâtiments de démonstration avec l'aide du **CRITBOIS**, et rédaction d'un guide pour les charpentiers (en cours en 2016).



OUTILS ET METHODES POUR LES CONCEPTEURS

L'accompagnement des concepteurs de bâtiments d'élevage dans leurs prestations est un des objectifs majeurs du Comité Régional Bâtiment. C'est pourquoi, depuis le début de la Charte Qualité, le CRB met à leur disposition des méthodes et des outils pour la mise en œuvre des diagnostics et des projets qu'ils réalisent pour les éleveurs.

En adaptant, dans un premier temps, le diagnostic d'ambiance élaboré par l'**Institut de l'Élevage**, et basé aussi sur les notations de propreté de l'**INRA**, le CRB et les **Chambres d'agriculture de Bretagne** ont étendu l'audit à l'entretien et l'hygiène du bâtiment dans le but de conseiller les éleveurs pour répondre aux exigences du Code d'Hygiène européen et, aujourd'hui, à la conditionnalité des aides PAC et à la Charte des Bonnes Pratiques d'Élevage. A cette occasion, le CRB a aidé l'équipement en matériels de mesure des concepteurs.

Par la suite, le CRB a élaboré le diagnostic avant projet et les documents de synthèse projet pour permettre de formaliser les besoins et le programme bâtiment. Le CRB a accompagné aussi les concepteurs dans la réalisation des métrés et des prises de niveau en leur apportant de la méthode, mais également en favorisant l'équipement des bureaux d'études avec des appareils de prise de niveau.

Aujourd'hui, le cahier des charges plan-projet élaboré par le CRB et mis en œuvre par les concepteurs agréés permet aux constructeurs de réaliser des devis fiables et des travaux de qualité.

LA RENCONTRE AVANT CHANTIER

En l'absence de maîtrise d'œuvre pour le suivi des travaux, la **rencontre avant l'ouverture de chantier** permet d'assurer la liaison entre la conception et la construction du bâtiment. Située « au cœur » des Chartes Qualité, elle est la « charnière » entre le travail des concepteurs et des constructeurs. Pour sa bonne mise en œuvre, le CRB a élaboré une grille d'accompagnement et a mené de nombreuses actions de communication pour son développement.

Cette rencontre avant début de chantier est indispensable pour réussir les travaux et permet d'éviter ou de limiter les imprévus, et les mauvaises surprises en cours de chantier. Les erreurs de construction sont source de litiges, de surcoûts et de dysfonctionnement du bâtiment. Cette rencontre est également un gain de temps pour les constructeurs et les éleveurs tout au long de la construction.



CHARTER PHOTOVOLTAÏQUE BÂTIMENTS AGRICOLES

La production d'énergie est une des nouvelles possibilités pour l'élevage de contribuer aux enjeux environnementaux. La production d'énergie photovoltaïque est très liée au bâtiment, surtout quand la couverture solaire recouvre les bâtiments d'élevage. Soucieux de la bonne adaptation de cette couverture avec l'activité d'élevage, le CRB s'est associé en 2015 avec l'**APEPHA**, les **Chambres d'agriculture** et **GROUPAMA** pour élaborer un cahier des charges proposé aux installateurs photovoltaïques. Cette charte a été adoptée par plusieurs installateurs intervenants en Bretagne.



Le GIE Elevages de Bretagne est membre fondateur du RMT bâtiments d'élevage de demain



Partenaires des Chartes Qualité :



Avec le soutien de :



1996 - 2016

Vingt ans d'accompagnement des projets bâtiments bovins en Bretagne par les entreprises signataires des Chartes Qualité Bâtiments Bovins

PROMOTION DES CHARTES QUALITE ET COMMUNICATION



L'engagement des opérateurs dans les Chartes Qualité implique au CRB d'en faire la promotion et de mettre en avant leurs compétences et la qualité de leur travail.

Le CRB participe depuis 1999 au SPACE avec un stand dédié, mis à disposition des opérateurs pour présenter leur savoir-faire et rencontrer les éleveurs maîtres d'ouvrage. Le CRB communique sur les Chartes Qualité en diffusant les listes des opérateurs agréés à l'ensemble des producteurs de lait de la région. Les ACBA et le CRB ont souhaité aussi montrer les réalisations Chartes Qualité à travers des portes ouvertes en élevages. Enfin, le CRB communique régulièrement dans la presse, et ses actions techniques sont relayées par de nombreux partenaires.

BROCHURE BÂTIMENTS BOVINS

La brochure Bâtiments Bovins est diffusée chaque année, avec l'aide des partenaires de Coop de France et de la FNIL, à l'ensemble des producteurs de lait de la région, soit actuellement plus de 12 000 destinataires.

Chaque année, on peut y découvrir un chantier Charte Qualité, des informations sur les aides à la modernisation, des références techniques et surtout les textes des Chartes Qualité et la liste des opérateurs agréés.



LE CRB DANS LA PRESSE

Le CRB communique régulièrement dans la presse, et celle-ci relaye de nombreux événements et actions réalisées dans le cadre des Chartes Qualité.

Le CRB, avec les **Chambres d'agriculture de Bretagne** a participé à de nombreux dossiers sur les bâtiments d'élevage bovins, dans les revues techniques des chambres d'agriculture, mais aussi dans les principales revues de la presse agricole.



LE CRB AU SPACE ET A TERRALIES

Dès 1999, le CRB est présent au **SPACE**. En 2000, le CRB se dote d'un stand de 21m² réalisé par un artisan de la Charte Qualité. Dès cette année là, de nombreux concepteurs et constructeurs assurent des permanences pour présenter leur travail aux visiteurs et communiquer sur des informations techniques. En 2002, et jusqu'en 2007, le CRB sera présent aux **TERRALIES** à Saint Brieuc avec une forte implication de l'**ACBA 22**.

En 2005, le CRB renouvellera son stand pour mettre en avant la technique de charpente treillis et le bardage bois dans différentes essences. Conçu et construit par les animateurs et un artisan de la Charte Qualité, il sera le support de la communication des Chartes Qualité au **SPACE** jusqu'en 2013. Depuis 2009, le stand communique également sur les actions du programme **Eco Energie Lait** mises en œuvre par le **GIE Elevages de Bretagne**.

Avec l'aide de l'Etat et de la Région Bretagne, en 2014, le CRB a pu construire un nouveau stand entièrement réalisé par un charpentier de la Charte Qualité, à partir d'épicéa de Sitka, de chêne et de pin de Douglas d'origine exclusivement bretonne, fourni par des scieries partenaires.



2000



2005



2014



MONTREZ LES REALISATIONS CHARTES QUALITE

Afin de présenter concrètement le travail des concepteurs et des constructeurs agréés Charte Qualité, le CRB a réalisé des opérations de portes ouvertes dans les élevages. Ainsi, avec l'**ACBA** en 2002 et en 2006, une dizaine de bâtiments ont été montrés. Le CRB a aussi été partenaire de nombreuses portes ouvertes organisées par les organismes de conseil en élevage (**Chambres d'agriculture** et **OCEL**). En 2011, le CRB a proposé un rendez vous dans 8 exploitations de la région et accueilli à cette occasion plus de 1 800 visiteurs au total. Enfin, en 2016, le CRB a montré deux bâtiments réalisés en bois produit et scié en Bretagne à de nombreux visiteurs.



Partenaires des Chartes Qualité: _____ Avec le soutien de _____



1996 - 2016

Vingt ans d'accompagnement des projets bâtiments bovins en Bretagne par les entreprises signataires des Chartes Qualité Bâtiments Bovins



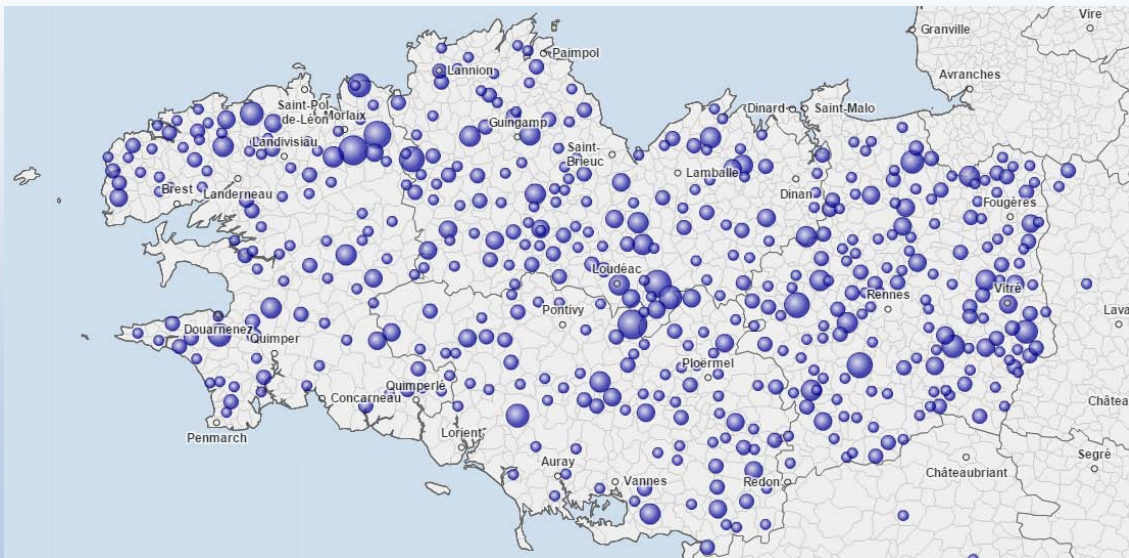
Les Chartes Qualité ont accompagné **10 291 projets** de bâtiments d'élevage bovin en Bretagne depuis 1997.

En 2015, les opérateurs agréés par le Comité Régional Bâtiment sont intervenus dans 830 élevages de la région.

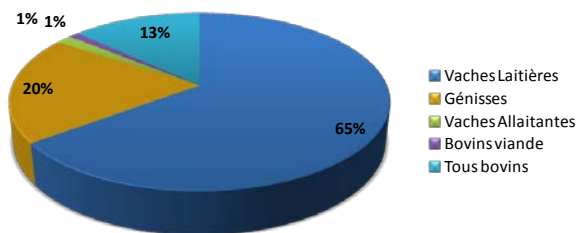
A travers la forte implantation des opérateurs Chartes Qualité dans les exploitations agricoles bretonnes, le Comité Régional Bâtiment permet un suivi quantitatif et qualitatif riche de nombreuses informations sur l'évolution du parc des bâtiments d'élevages bovins en Bretagne.

CHAQUE ANNEE PRES DE 800 ELEVAGES FONT APPEL AUX OPERATEURS CHARTES QUALITE

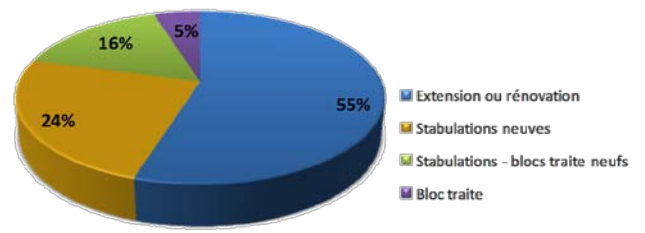
La carte de répartition des 796 élevages dans lesquels les opérateurs Chartes Qualité sont intervenus en 2014, montre que ceux-ci sont présents sur tout le territoire breton.



Sur 383 nouveaux projets engagés en 2015, 65% concernent les vaches laitières

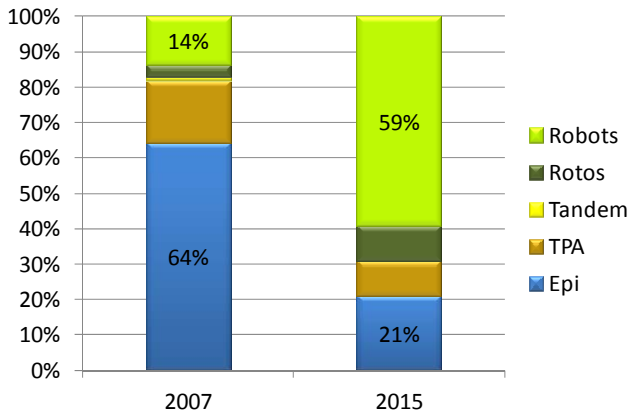


Parmi les 246 projets vaches laitières engagés en 2015, 55% concernent des extensions et rénovations



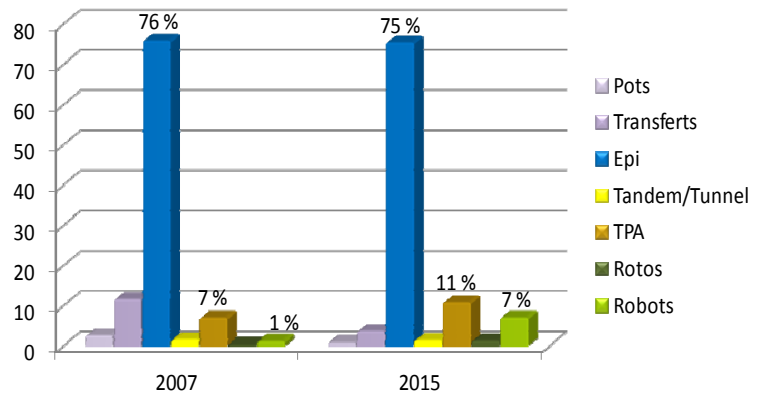
Près de 60% des installations de traite neuves sont des robots de traite

(Nouvelles installations / données CERTITRAITE CROCIT Bretagne)



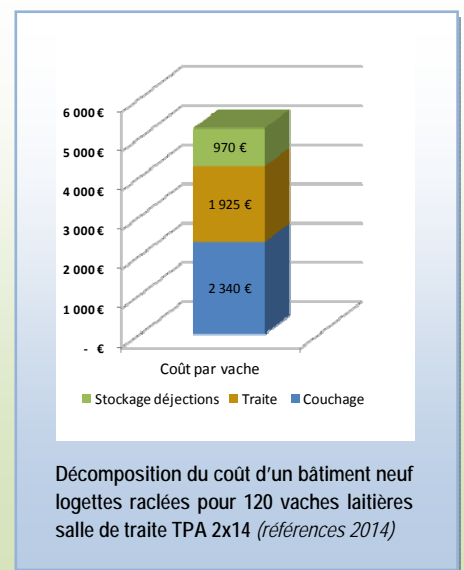
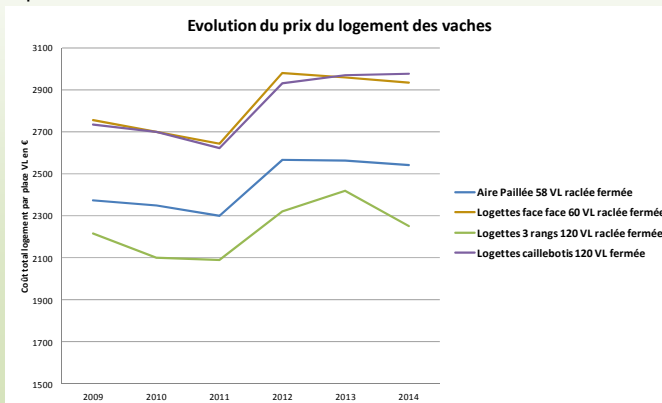
La salle de traite épi reste la plus présente dans les élevages, mais il y a 7 fois plus de robots

(Installations contrôlées / données OPTITRAITE CROCIT Bretagne)



5 235 € POUR LOGER ET TRAIRE UNE VACHE LAITIÈRE (logettes lisier et salle de traite TPA)

Au cours de ces dernières années, les prix des bâtiments ont peu varié, même si on observe un palier d'augmentation en 2012. On constate aussi une économie d'échelle entre les bâtiments pour 60 vaches et ceux pour 120 vaches. Enfin, le logement sur caillebotis reste encore aujourd'hui le système le plus coûteux.



ACCOMPAGNEMENT DE LA MODERNISATION DES BÂTIMENTS

En 2015, le PCAEA a soutenu 624 projets dans les élevages herbivores de la région. Au total, avec les autres filières, ce sont 30 Millions € de subvention qui ont été alloués pour plus de 140 Millions € d'investissements prévus par les éleveurs, soit un montant d'aide moyen de 30 000 € par élevage.

Pour 2016, le bilan provisoire du premier appel à projet recense 513 dossiers déposés dans la mesure 411b.

Mesure 411 b		Année 2015			
Filière	nb de dossiers	montants éligibles	montants subvention	montant moyen d'aides par dossier	taux d'aide moyen
Bovins lait	561	87 955 k€	17 877 k€	31 866,29 €	20%
Bovins viande	43	3 923 k€	1 400 k€	32 567,35 €	36%
Caprins	4	240 k€	89 k€	22 187,50 €	37%
Ovins	2	55 k€	20 k€	9 830,36 €	36%
Veaux de boucherie	14	2 193 k€	490 k€	34 996,08 €	22%
Total autres filières hors herb.	322	47 219 k€	8 684 k€	26 968,43 €	18%
TOTAL	946	141 585 k€	28 560 k€	30 189,82 €	20%

Partenaires des Chartes Qualité:

Avec le soutien de:



1996 - 2016

Vingt ans d'accompagnement des projets bâtiments bovins en Bretagne par les entreprises signataires des Chartes Qualité Bâtiments Bovins

Ronan CASTREC

Concepteur bâtiment TRISKALIA – agréé Chartes Qualité depuis 1999

Que vous apporte la Charte Qualité et les actions menées par le CRB ?

Les formations proposées sont essentielles pour maintenir ses compétences. Il y a très peu de formations ailleurs dans ce domaine. De plus, les journées techniques nous permettent de rencontrer les entreprises y compris celles avec lesquelles on ne travaille pas encore. J'ai récemment changé de secteur, et grâce aux rencontres, j'ai rapidement reconstitué un réseau local. Le CRB nous met à disposition de nombreux outils méthodologiques et techniques. Le référentiel de prix par exemple, très réaliste, nous aide bien dans l'approche économique avec les éleveurs. La brochure « Bâtiments Bovins » est bien connue sur le terrain et conservée par les éleveurs. Il est très important que les actions du CRB soient maintenues car elles nous aident à aller au-delà des échanges internes à l'entreprise et nous maintenir au mieux de la compétence.

L'agrément Charte Qualité Conception vous aide-t-il dans votre métier ?

Ce qui fait venir des projets c'est surtout le statut de Conseiller Bâtiment. Mais l'agrément Charte Qualité nous crédibilise auprès des éleveurs maîtres d'ouvrage. Il nous permet de mieux mettre en valeur les prestations de conseil et de mieux les valoriser dans les tarifs de prestation.

Comment ressentez-vous les besoins en bâtiments aujourd'hui ?

Il y a encore beaucoup de demandes. Beaucoup d'éleveurs ont des raisons d'avoir des projets, même si fin 2015 un nombre significatif a mis son dossier en stand-by...

Philippe BOISBRAS

Entreprise BOISBRAS CHARPENTES SARL – AUGAN (56) – agréé Chartes Qualité depuis 2001

Lors de la reprise de l'entreprise, connaissiez-vous les Chartes Qualité ?

Non, mais j'ai tout de suite adhéré au principe. Les formations, les échanges techniques ont apporté de grands progrès dans la construction des bâtiments et nous ont permis de nous adapter à l'évolution des modes de logement des bovins. Même si nos techniques constructives sont différentes, il y a toujours à apprendre, de ce que font les autres.

Les actions menées par le CRB correspondent-elles à vos besoins ?

On a beaucoup innové. Le travail avec les concepteurs nous a permis d'être créatifs. Ainsi j'ai pu participer à des projets de niches à vaches ou de bâtiments avec des toitures en shed. Aujourd'hui les bâtiments sont plus grands et plus larges. Il faut nous adapter pour ne pas que disparaissent nos savoirs faire au profit des constructions plus industrielles. Les actions du CRB ont permis de maintenir un réseau artisanal, et si nous sommes là encore aujourd'hui, c'est un peu grâce aux Chartes Qualité.