



Production de miels et produits de la ruche, tarifs de vente : quels sont les résultats de l'enquête Bretagne 2019 ?

En 2019, 25 apiculteurs de plus de 85 ruches à l'hivernage 2019 ont répondu à l'enquête, dont 15 possèdent plus de 200 ruches. 4 ont le label agriculture biologique. Ils sont répartis sur les 4 départements bretons de manière moins homogène que les années précédentes (3 dans le 22, 9 dans le 29, 5 dans le 35, 8 dans le 56). 7 apiculteurs possédant moins de 50 ruches ont également répondu. Leurs résultats sont traités isolément. Cette année l'enquête a intégré les prix de vente selon les circuits de commercialisation :

- "vrac" : vente en fût à des apiculteurs ou conditionneurs,
- "demi-gros" : vente en lots de pots conditionnés ou en seaux (épicerie fine, GMS, boulangeries, magasins spécialisés, point de vente collectif de producteurs...),
- "détail" : vente directe (sur l'exploitation, marchés, salons, foires...),

afin d'obtenir un indicateur des tarifs moyens pratiqués par les apiculteurs bretons. Compte tenu du nombre de réponses, ces résultats sont à interpréter de manière indicative.

Les miellées

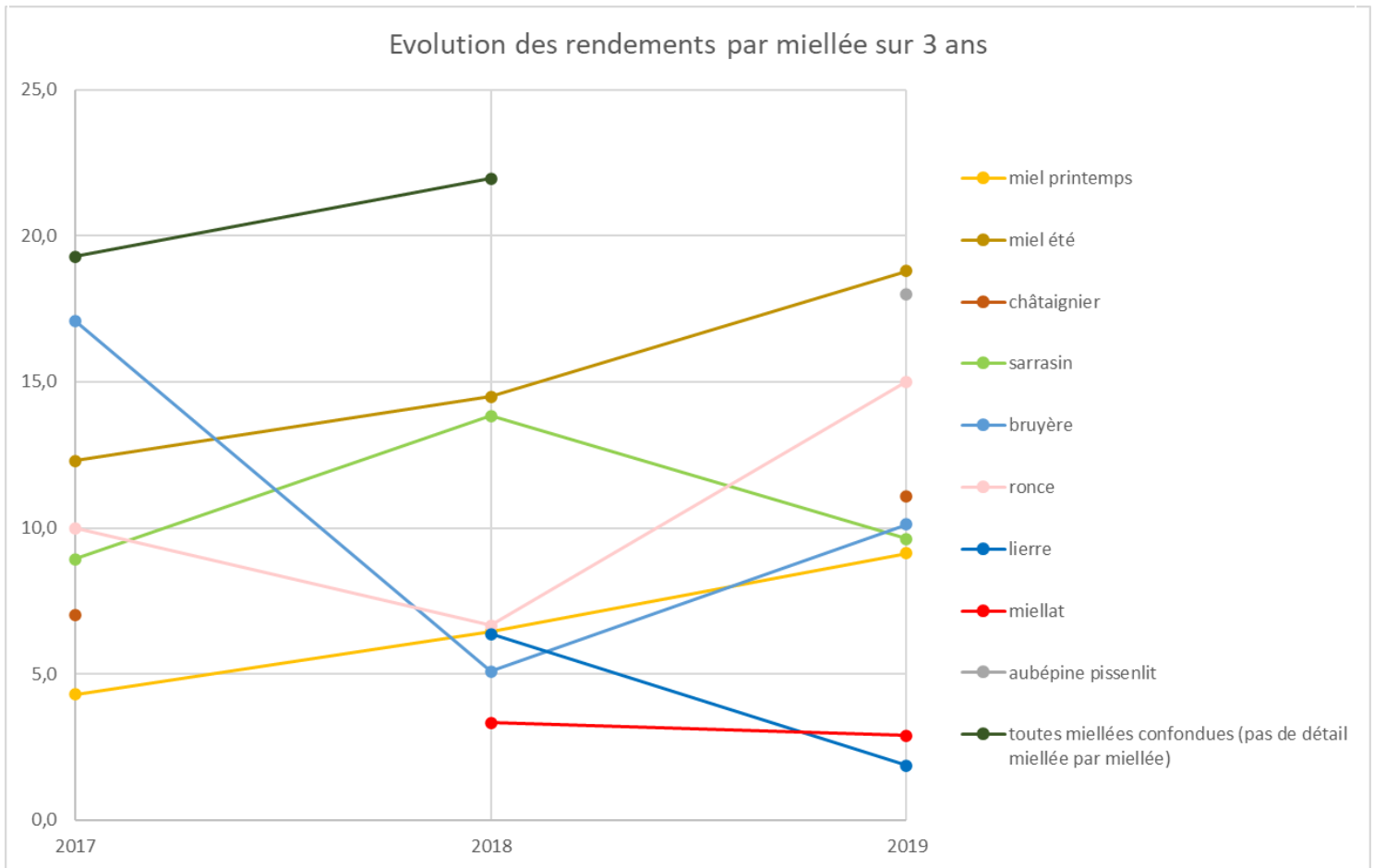
Le nombre de colonies engagées toutes miellées confondues en Bretagne, considérant que certaines colonies effectuent plusieurs miellées, est **de 14 539 pour les 25 apiculteurs plus de 85 ruches pour une production totale de 188,5t (en 2018, 26 apiculteurs répondants ont récolté en Bretagne 98,0t et en 2017, 28 apiculteurs répondants avaient récoltés 106,7t)**. En considérant les miellées de printemps et d'été, les apiculteurs ont un rendement moyen de 27,9kg/ruche.

| | nb api ayant réalisé la miellée | nb de ruches mises en production | quantité de miel récolté (kg) | moyenne du rdt/ruche pour cette miellée |
|---------------------|---------------------------------|----------------------------------|-------------------------------|---|
| miel de printemps | 23 | 5 267 | 48 150 | 9,1 |
| miel d'été | 24 | 5 509 | 103 366 | 18,8 |
| miel de châtaigner | 6 | 702 | 7 780 | 11,1 |
| miel de sarrasin | 11 | 654 | 6 293 | 9,6 |
| miel de bruyère | 8 | 812 | 8 230 | 10,1 |
| miel de ronce | 6 | 635 | 9 510 | 15,0 |
| miel de lierre | 2 | 560 | 1 050 | 1,9 |
| pissenlit, aubépine | 1 | 200 | 3 600 | 18,0 |
| miellat de chêne | 1 | 200 | 580 | 2,9 |

Tableau de la production 2019 de miel en Bretagne

Evolution des rendements

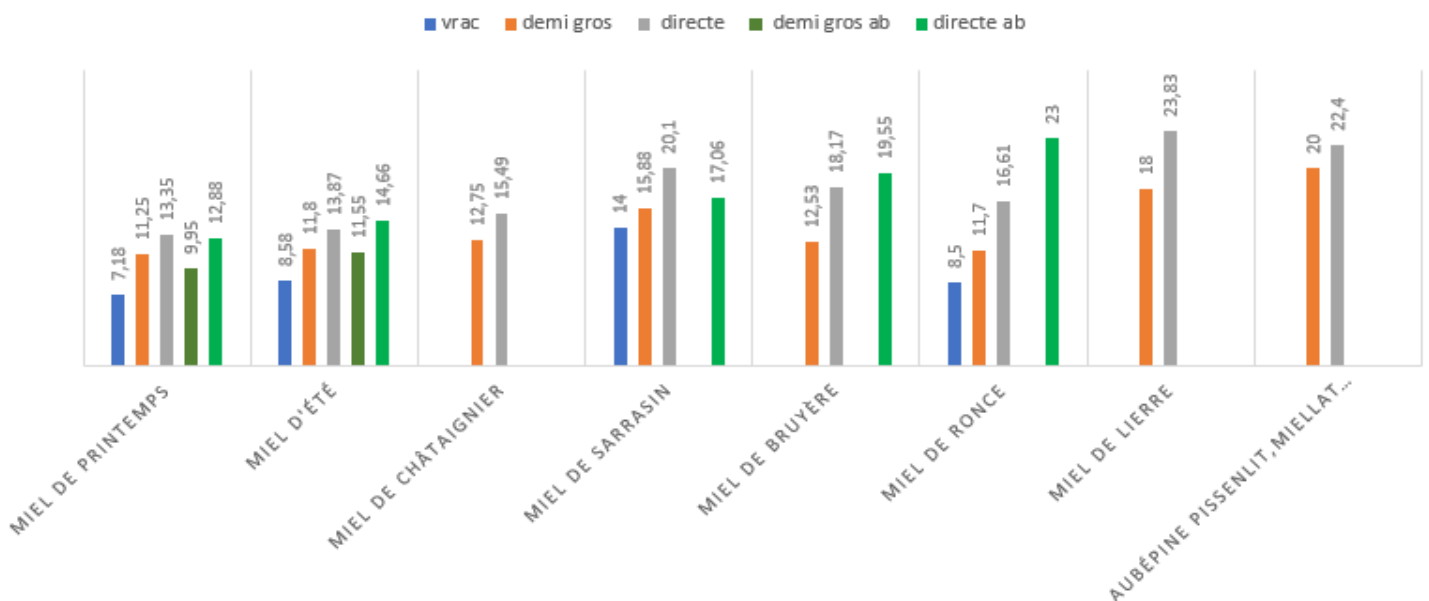
2019 semble avoir été une bonne année de production de miel en Bretagne. Même si on observe des rendements en diminution sur le miel de sarrasin, et le miel de lierre notamment, les rendements sur les miel d'été et de printemps, qui sont les plus grosses miellées en Bretagne, ont augmenté. La production a également augmenté pour les miels de ronce et de bruyère.



Les tarifs

Cette année, l'enquête a été complétée par des questions sur les prix de vente du miel (en € HT au kilo) selon les circuits de vente. Cela permet aux apiculteurs de se situer par rapport aux autres à titre indicatif, mais également de fournir aux porteurs de projets des informations pour élaborer leurs prévisionnels. La catégorie « autres miels » concerne des miellées de pissenlit, aubépine et miellat de chêne.

TARIFS DE VENTE MOYENS EN EUROS PAR KG



Les autres produits de la ruche

Parmi les apiculteurs ayant répondu à l'enquête, 4 ont produit de la gelée royale, 6 ont produit du pollen, 6 de la propolis.

Les 3 tableaux ci-dessous synthétisent les résultats de ces productions (1 ligne dans le tableau = 1 déclaration d'1 apiculteur) :

| Gelée Royale | nb ruches | qté en kg | rdt/ruche en kg |
|---------------|-----------|-----------|-----------------|
| AB | 30 | 51 | 1,7 |
| | 6 | 1,7 | 0,28 |
| | 5 | 1 | 0,2 |
| | 4 | 0,5 | 0,125 |
| Total/moyenne | 45 | 54,2 | 1,2 |

| Pollen | nb ruches | qté en kg | rdt/ruche en kg |
|---------------|-----------|-----------|-----------------|
| AB | 20 | 25 | 1,25 |
| | 25 | 50 | 2 |
| | 15 | 65 | 4,3 |
| | 20 | 20 | 1 |
| | 10 | 30 | 3 |
| AB | 40 | 60 | 1,5 |
| Total/moyenne | 130 | 250 | 1,92 |

| Propolis | nb ruches | qté en kg | rdt/ruche en kg |
|---------------|-----------|-----------|-----------------|
| AB | 150 | 8 | 0,053 |
| | 50 | 4 | 0,08 |
| | 60 | 2 | 0,033 |
| AB | 176 | 2,8 | 0,015 |
| | 240 | 8 | 0,033 |
| AB | 120 | 8 | 0,066 |
| Total/moyenne | 796 | 32,8 | 0,041 |

Les tarifs de vente moyens pour ces produits sont détaillés dans le tableau suivant (NC : absence de données ou chiffres non communiqués) :

| | Gelée royale | | Pollen | | Propolis | |
|-----------|---------------|------|---------------|------|---------------|-----|
| | conventionnel | AB | conventionnel | AB | conventionnel | AB |
| Gros | NC | 1200 | NC | NC | 70 | NC |
| Demi gros | NC | 1750 | NC | 42,3 | NC | NC |
| Détail | 2300 | 2300 | 40,9 | 70 | NC | 300 |

Tarifs de vente moyen de gelée royale, pollen et propolis (en € HT/kg)

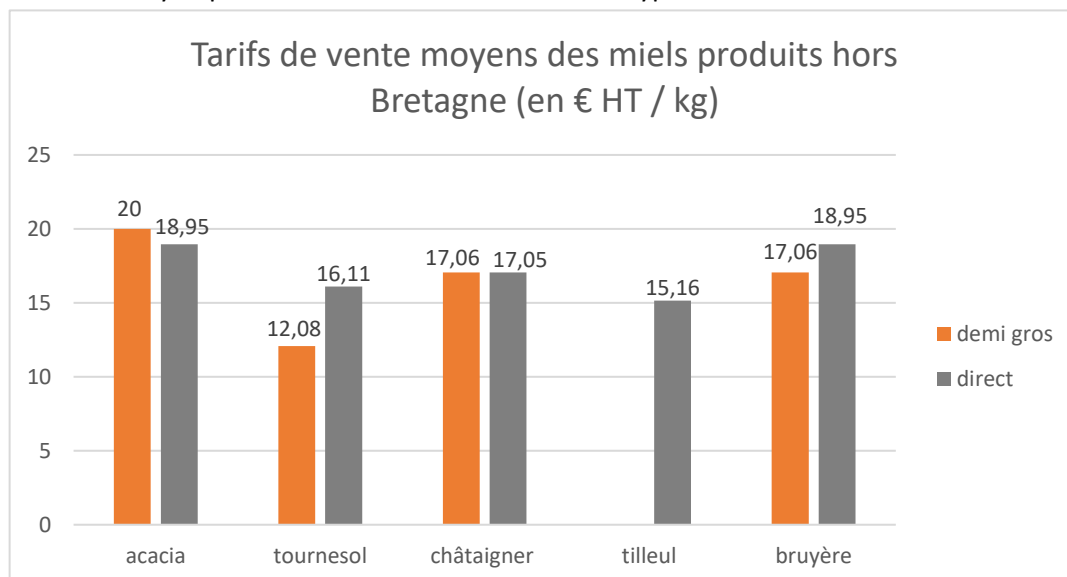
Apiculteurs transhumants

Parmi les 25 apiculteurs de plus de 85 ruches ayant répondu, 4 apiculteurs (non bio) ont transhumé hors de la Bretagne. Cela leur a permis de récolter 3620 kg de miel. Seuls les rendements sur châtaignier sont similaires à 2018. Les productions sur acacia, tilleul et tournesol ont été plus faibles qu'en 2018, où elles étaient respectivement de 21kg/ruche, 37,5kg/ruche et 20kg/ruche.

| Miellée | Nb api ayant réalisé la miellée | Nb de ruches mises en production | Quantité de miel récolté (kg) | Moyenne du rdt/ ruche (kg) |
|-------------|---------------------------------|----------------------------------|-------------------------------|----------------------------|
| Acacia | 3 | 132 | 0 | 0,0 |
| Châtaignier | 2 | 72 | 850 | 11,8 |
| Bruyère | 1 | 52 | 50 | 1,0 |
| Tilleul | 1 | 20 | 200 | 10 |
| Tournesol | 3 | 203 | 2520 | 12,4 |

Tableau de la production 2019 de miel produits par 4 apiculteurs transhumant hors Bretagne

Aucun des apiculteurs transhumants ayant répondu à l'enquête ne fait de vente en vrac. Le graphique ci-dessous reprend les prix de vente moyen par circuit de commercialisation et type de miel :



Apiculteurs amateurs

En plus des 22 apiculteurs de plus de 50 ruches ayant répondu, l'enquête a permis de recueillir les réponses de 7 apiculteurs amateurs sur 2 des 4 départements (29 et 22), ayant de 1 à 50 ruches. Ils ont produit 6718kg de miel avec 473 ruches toutes miellées confondues, soit un rendement moyen **de 14,2kg/ruche**.

Un grand merci à tous les apiculteurs ayant répondu à l'enquête.





Contact : Tiphaine DAUDIN
Tél : 02 23 48 27 42 / 07 85 35 20 82
E-mail : ada.bretagne@gie-elevages-bretagne.fr
Rue Maurice Le Lannou
CS 64 240 – 35042 RENNES Cedex
www.gie-elevages-bretagne.fr

Actions soutenues par :





Publication janvier 2020