



Résultats de l'enquête production de miel breton 2017

En 2017, 28 apiculteurs de plus de 100 ruches à l'hivernage 2017 ont répondu à l'enquête, dont 16 possèdent plus de 200 ruches. Ils sont répartis sur les 4 départements bretons dans de manière à peu près équitable.

Mortalité hivernale

Plus de 18% des 8 246 colonies hivernées en 2016 ont été perdues en sortie d'hiver 2017. Les apiculteurs ont cependant reconstitué leur cheptel et hivernent cette année 9 516 colonies.

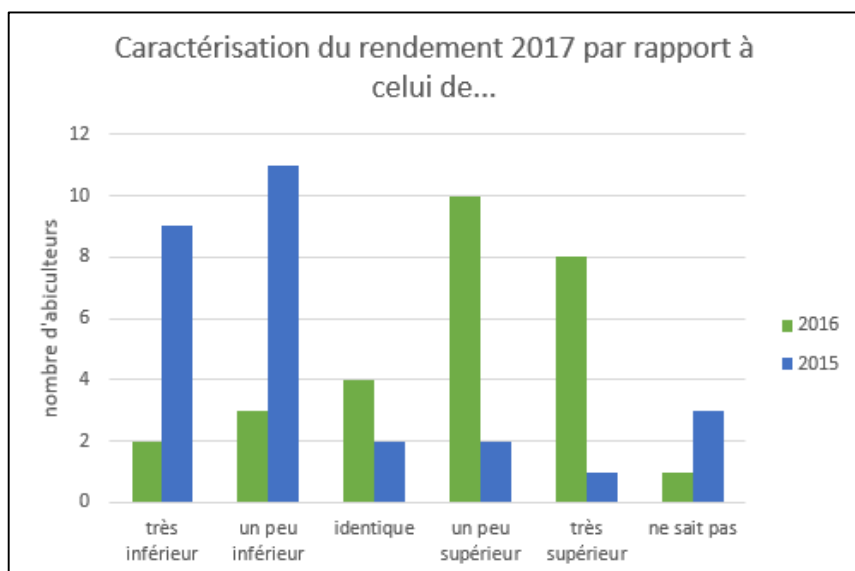
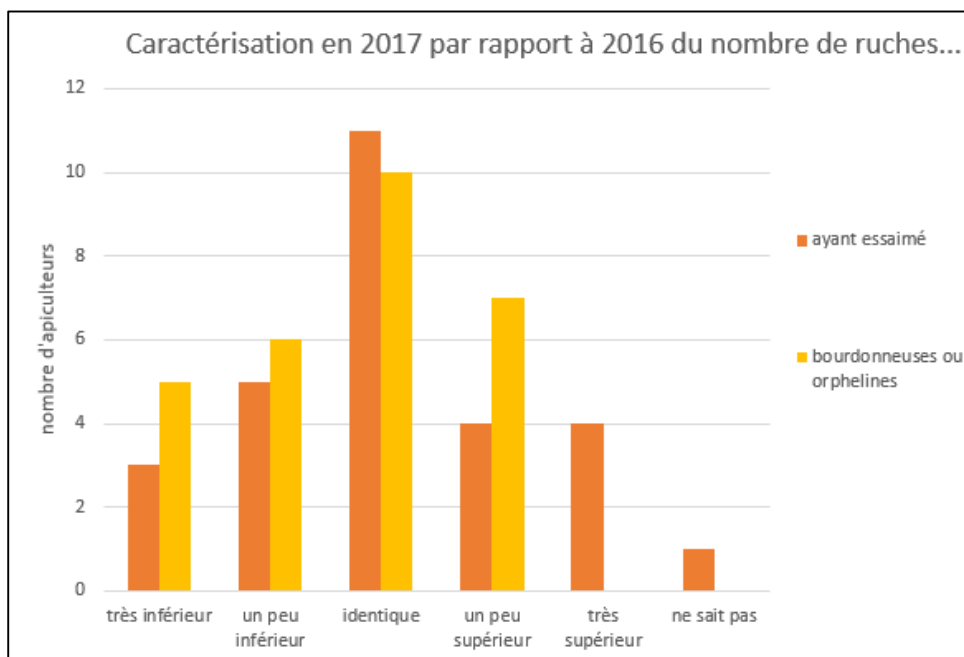
Production de l'année

Essaimage, colonies orphelines et bourdonneuses

Le ressenti de l'essaimage en 2017 semble avoir été similaire à 2016.

La tendance est similaire concernant les colonies bourdonneuses et orphelines.

Par exemple 11 apiculteurs trouvent que l'essaimage 2017 est identique à celui de 2016, et 10 ont eu autant de ruches bourdonneuses les 2 années.



Rendement en miel

Les apiculteurs ont évalué le rendement de l'année 2017 comme étant supérieur à celui de l'année 2016, mais inférieur à celui de 2015.

Par exemple 2 apiculteurs jugent le rendement de 2017 très inférieur à celui de 2016, et 9 apiculteurs jugent le rendement 2017 très inférieur à celui de 2015.

Tableau de la production 2017 miellée par miellée

	nb api ayant réalisé la miellée	nb de ruches mises en production	quantité de miel récolté (kg)	rendement moyen (kg) par ruche
Miel de ronce	1	120	1 200	10.0
Miel de sarrasin	4	115	1 060	8.9
Miel de châtaignier	2-3	132	1 880	7.0
Miel de bruyère	2	200	3 400	17.1
Miel de printemps	7-8	2 017	8 142	4.3
Miel d'été	10-11	2 285	29 894	12.3
Toutes miellées confondues (apiculteurs n'ayant pas détaillé par miellée)	15-17	2 809	61 112	19.3

Au total, les 28 apiculteurs répondants ont récolté en Bretagne 106,7t de miel en 2017, ce qui fait une production de miel 2017 à la colonie hivernée en 2016 de 12,9kg.

Si on considère que les 142 apiculteurs de plus de 50 ruches recensés en 2016 ont eu les mêmes résultats que les apiculteurs ayant répondu à l'enquête, on peut estimer la production de miel des apiculteurs pluriactifs et professionnels en Bretagne en 2017 à 540t, chiffre qui n'a valeur que d'ordre de grandeur bien entendu !!

Apiculteurs transhumants

Parmi les 28 apiculteurs de plus de 50 ruches ayant répondu, 4 apiculteurs ont transhumé hors de la Bretagne. Cela leur a permis de récolter 24,225t de miel, de types très variés : acacia, pissenlit, châtaigner, bruyère, tilleul, bourdaine, tournesol, colza, miel d'été, de printemps et de forêt.

Apiculteurs amateurs

En plus des 28 apiculteurs de plus de 50 ruches ayant répondu, l'enquête a permis de recueillir les réponses de 6 apiculteurs amateurs ayant de 3 à 25 ruches. Ils ont produit 1 130kg de miel, soit un rendement de 17.5kg/ruche.

Un grand merci à tous les apiculteurs ayant répondu à l'enquête.

 AGRICULTURES & TERRITOIRES <small>COMMISSION PARCOURS BRETAGNE</small>	Actions soutenues par :			 GI ÉLEVAGES BRETAGNE <small>COMMISSION APICULTURE ADA BRETAGNE</small>
	 FranceAgriMer	 FEAGA	 Région BRETAGNE	
Contact : Tiphaine DAUDIN Tél : 02 23 48 27 42 / 07 85 35 20 82 E-mail : tiphaine.daudin@bretagne.chambaari.fr				Rue Maurice Le Lannou CS 64240 – 35042 RENNES Cedex www.gie-elevages-bretagne.fr

Publication décembre 2017