

## Une conception approfondie pour un projet personnalisé

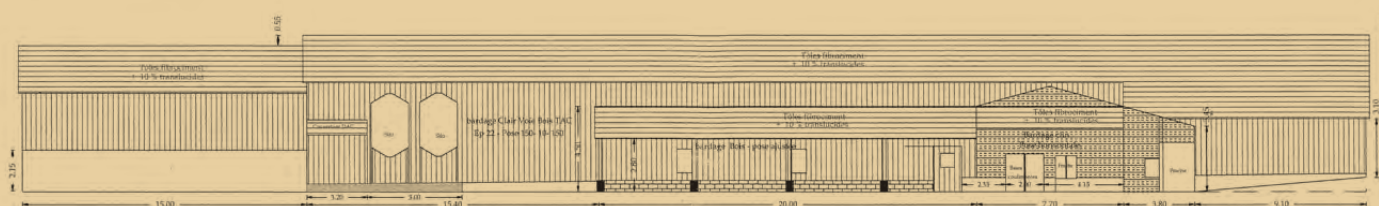
*Avec les concepteurs agréés Charte Qualité, vous pouvez prendre le temps d'une conception approfondie de votre futur bâtiment. Loin des solutions clé en main ou du simple plan « permis de construire », vous pouvez avec lui personnaliser des solutions techniques adaptées à vos besoins et à la situation propre de votre élevage. Dans cet exemple situé dans le Morbihan, le concepteur et l'éleveur maître d'ouvrage ont agi de concert. La qualité et la précision des plans ont permis ensuite de retranscrire les détails propres à une bonne mise en œuvre par des constructeurs agréés de la Charte Qualité.*

“ Je souhaitais dans un premier temps valoriser les bâtiments existants pour faire ma mise aux normes », précise Eric, éleveur dans le Morbihan. Mais à l'occasion de la création d'une société avec un voisin, il fallait revoir le projet pour installer 75 vaches laitières. Comment réaliser un bâtiment où une seule personne puisse travailler, surveiller et conduire le troupeau, avec la meilleure maîtrise technique possible ?

Les éleveurs se sont tout naturellement tournés vers le concepteur dès le début de la réflexion. Son savoir faire peut être valorisé, au-delà de la simple réalisation d'un dossier de permis de construire ! D'autant que la commande est précise : il faut pouvoir travailler seul, dans un bâtiment logettes paillées, équipé de racleurs pour ne pas entrer tous les jours au tracteur dans la stabulation. Mais aussi il faut pouvoir accéder au maximum de surface pâturable.



FAÇADE NORD



Aussitôt la réflexion se porte sur une nouvelle implantation. C'est aux abords de 50 ha accessibles (800 m aux plus éloignés) que le choix est fixé. Mais dans cette région vallonnée un travail important sur les niveaux s'engage. Dans un premier temps, l'orientation générale est définie pour minimiser le terrassement : axe du bâtiment le long de la courbe de niveau, proximité de la route pour réduire les zones à stabiliser. C'est après une réflexion approfondie sur la position des différents locaux, en fonction de leurs niveaux respectifs, qu'une étude détaillée avec la lunette laser va permettre de réaliser des plans précis et d'ajuster les choix. Il faut dire que dans le cas présent, le travail est particulièrement réussi ! Pour la réalisation, le concepteur a proposé de travailler en « remblais – déblais », à partir d'un niveau moyen issu du décapage de la terre végétale. Déblais pour le bloc traite, remblais sous les logettes. Chaque espace trouve sa place pour une circulation aisée de l'éleveur, des animaux et des interventions extérieures. La zone souillée – fumière et sortie des animaux – ne croise pas les zones d'approvisionnement des DAC, l'accès à la nurserie ou au local technique, l'accès du laitier ou l'enlèvement des animaux. Le choix des différents volumes de bâtiments, adaptés à chaque usage, ont donné un caractère très architectural à ce projet, et une réelle qualité esthétique résultant d'une vraie justification technique.



***La conception simple et un usage très fonctionnel permettent à une personne seule de travailler.***



***Donner à chaque espace son volume de bâtiment, conduit à une vraie réussite architecturale.***

# RÉALISATION CHARTES QUALITÉ

Éleveur maître d'ouvrage et concepteur se mettent d'accord sur le projet final. Même si la discussion autour de la nurserie a été vive. « *Il faut un local indépendant, avec son propre volume d'air et sa ventilation, bien exposé et indépendant de la stabulation* » explique le concepteur. En effet, l'expérience montre que la nurserie est un point sensible (voir article page 7). Le métier de concepteur c'est aussi de proposer aux éleveurs de visiter des réalisations pour argumenter les choix techniques. C'est après ces visites que les éleveurs se sont laissés convaincre pour la nurserie indépendante, exposée Est et Sud, avec un petit volume d'air et accessible pour le curage au tracteur. Pour Éric aujourd'hui « *c'est une vraie réussite!* ».

Cela aurait été dommage que tout ce travail de conception ne soit pas réellement mis en œuvre à la réalisation. C'est lors de la rencontre avant l'ouverture de chantier, à l'appui de plans détaillés, que concepteur et constructeurs agréés Charte Qualité ont pu faire les propositions concrètes de solutions techniques à mettre en œuvre. Avec le savoir faire du maçon et du charpentier Charte Qualité, des détails supplémentaires ont enrichi le projet: auvent d'accès au local de soins, ventilation arrière de la nurserie, finition et choix des essences de bardage (douglas).

La réussite technique et architecturale de ces bâtiments est le fruit d'une conception approfondie, et du savoir faire des concepteurs et constructeurs Charte Qualité. Une prestation de conception est un investissement très rentable qui se récupère largement dans la réussite économique du projet.



***L'accès à l'élevage se fait par un auvent d'accueil et une coursive couverte menant aux locaux de soins.***



***La nurserie indépendante et orientée sud, accolée néanmoins au bloc traite, est très fonctionnelle.***



***L'implantation le long des courbes de niveaux permet de limiter le terrassement et de protéger par le déblai la façade ouverte du bâtiment orientée sud.***

